



I AM YOUR D-SLR FINDER

ULTIMATIVE BILDQUALITÄT



©Hideyuki Motegi

Nikons digitale Spiegelreflexkameras werden von Fotografen überall auf der Welt geschätzt. Die Kombination aus neuester Bildverarbeitungstechnologie, überlegener Ergonomie und den legendären NIKKOR-Objektiven hat stets beeindruckende Bilder zum Ergebnis. Egal, ob Sie ein erfahrener Fotograf oder ein absoluter Neueinsteiger sind: Mit einer D-SLR von Nikon können Sie entscheidende Momente in unübertroffenen Aufnahmen festhalten.

Ob bei den D-SLR-Spitzenmodellen mit FX-Format-Sensoren oder bei den kompakteren DX-Modellen – der hochauflösende Bildsensor jeder einzelnen Kamera liefert sowohl bei Fotos als auch bei Videos satte, lebendige Farben, natürliche Tiefenschärfe, feine Tonwertabstufungen und beeindruckende Details. Nikons innovative EXPEED-Bildprozessoren ermöglichen auch bei schwachem Licht erstklassige Ergebnisse, schnelle Serienaufnahmen, einen fehlerfreien Autofokus und Full-HD-Videofunktionen.

Die über 90 Millionen NIKKOR-Objektive mit F-Bajonett und das umfassende Angebot an Zubehör von Nikon eröffnen eine kreative Freiheit, die die Arbeit mit einer Nikon-D-SLR zu einem bereichernden und beflügelnden Erlebnis macht – unabhängig davon, in welchem Bereich Sie tätig sind.

DIE PERFEKTE D-SLR FÜR SIE

WÄHLEN SIE IHRE KATEGORIE AUS

EINSTEIGER

Wenn die Spiegelreflexfotografie Neuland für Sie ist, bietet eine Nikon-D-SLR für Einsteiger die richtige Mischung aus starker Leistung und einfacher Bedienung, sodass Ihnen beeindruckende Ergebnisse gelingen. Die leistungsstarken DX-Format-Bildsensoren, die das Herzstück dieser Kameras bilden, sind um einiges größer als Sensoren, die üblicherweise bei Smartphones oder Kompaktkameras eingebaut sind. Entsprechend mehr können Sie von Ihren Aufnahmen erwarten.



FORTGESCHRITTENE

Die Fotos und Videos, die Sie mit einer Nikon-D-SLR für Fortgeschrittene aufnehmen, sind wahrlich außergewöhnlich! Diese Kameras mit Bildsensoren im DX- oder FX-Format überzeugen nicht nur mit intuitiven Bedienelementen und der Ergonomie der Nikon-Profimodelle, sondern auch mit robusten, aber dennoch leichten Gehäusen. Entfachen Sie Ihre Leidenschaft fürs Fotografieren und lassen Sie Ihrer Inspiration freien Lauf.



PROFIS

Seit Generationen verlassen sich Fotografen auf die professionellen Kameras von Nikon, mit denen sie einige der bekanntesten und bewegendsten Aufnahmen aller Zeiten festhalten konnten. Diese robusten, gegen Witterungseinflüsse rundum versiegelten und mit hochwertigsten Autofokus-Systemen ausgestatteten Kameras wurden entwickelt, um auch unter den widrigsten Bedingungen herausragende Bildqualität zu liefern. Beim Ausschöpfen aller Möglichkeiten in der Fotografie haben diese Kameras stets Maßstäbe gesetzt.



Einzigartige Momente in
überragender Qualität



©Jeremy Walker

Auflösung von 24 Megapixel

Nehmen Sie unvergessliche Bilder in hoher Auflösung auf. Selbst großformatige Ausdrucke sehen hervorragend aus und Sie können Ausschnittvergrößerungen erstellen, ohne dass diese dabei an Details einbüßen.

Guide-Modus

Im Guide-Modus wird Ihnen anhand von Beispielbildern und klaren Schritt-für-Schritt-Anweisungen genau gezeigt, wie Ihnen optimale Aufnahmen gelingen.

Full-HD-Video

Mit der D-Movie-Funktion der Kamera gelingen Ihnen spektakuläre Filme. Sie können bei allen Lichtverhältnissen gestochen scharfe Full-HD-Videos (1080p) bei Bildraten von bis zu 50p/60p aufnehmen.

WÄHLEN SIE IHRE KAMERA AUS



D3200

Porträt-AF
Motivprogramme und Bildbearbeitungsmenü



D3300

ISO 100 bis 12.800
Leichter Reisebegleiter



©Fraser Harding

Mit der leistungsstarken und dabei unglaublich benutzerfreundlichen D3200 bewahren Sie unvergessliche Momente.

Wenn Sie herausragende D-SLR-Bildqualität erleben möchten und es dennoch unkompliziert mögen, ist diese Kamera mit 24,2 Megapixel Auflösung das richtige Modell für Sie. Eine großartige Methode, um Momente mit allen Details festzuhalten, bietet der Guide-Modus der D3200, der Ihnen dabei hilft, optimale Aufnahmen zu machen. Das leichte und ergonomisch gestaltete Gehäuse liegt gut und sicher in der Hand. Damit wird das Fotografieren mit dieser Kamera zum reinsten Vergnügen in allen Lebenslagen.

Hauptmerkmale:

Porträt-AF

Beim Fotografieren mit Live-View gelingen Ihnen perfekte Porträts. Der Porträt-Autofokus erkennt Gesichter im Bildfeld automatisch und stellt darauf scharf.

Motivprogramme und Bildbearbeitungsmenü

Mit den Motivprogrammen werden entscheidende Kameraeinstellungen optimal ans Motiv angepasst, damit Ihnen schnell perfekte Aufnahmen gelingen. Das Menü »Bildbearbeitung« bietet leicht zu bedienende Funktionen und Effekte, mit denen Sie Ihre Fotos direkt in der Kamera nachbearbeiten können.

[MEHR ZU DIESER KAMERA](#)[ALLE D-SLRs FÜR EINSTEIGER](#)

D3300

EINSTEIGER / FORTGESCHRITTENE / PROFIS



©Laurel McConnell

Mit der D3300 halten Sie die Atmosphäre bedeutender Momente naturgetreu fest.

Ob Fotos und Filme von Ihrer Familie oder von Ihren Abenteuern in freier Natur – mit dieser Kamera mit 24,2 Megapixel gelangen Ihnen unvergessliche, hochaufgelöste Aufnahmen. Der Guide-Modus ist ein intuitiver kamerainterner Assistent, der Schritt-für-Schritt-Anweisungen bietet und mit dessen Hilfe Sie Fotos und Filme ganz einfach um besondere Effekte ergänzen können.

Hauptmerkmale:

ISO 100 bis 12.800

Auch bei schlechten Lichtverhältnissen können Sie brillante Bilder aufnehmen. Mit einem ISO-Bereich von 100 bis 12.800 (erweiterbar auf eine ISO-Entsprechung von 25.600) erzielen Sie in dunkler Umgebung hohe Detailschärfe.

Leichter Reisebegleiter

Mit einem Gewicht von gerade einmal 410 g (nur Gehäuse) und dem kleinen Kit-Objektiv mit Einzugsmechanismus lässt sich die D3300 einmalig bequem überallhin mitnehmen.

MEHR ZU DIESER KAMERA

ALLE D-SLRs FÜR EINSTEIGER

Leben Sie Ihre Leidenschaft
fürs Fotografieren aus



©Junichi Noguchi

Vielseitige Leistung

Eine großartige Leistung bei schwachem Licht, schnelle Bildraten bei Serienaufnahmen, High-End-Videofunktionen und kamerainterne Effekte sorgen in jeder Situation für erstklassige Fotos und Videos.

Kompaktes Design

Mit diesen robusten und leichten Kameras mit intuitiver Ergonomie sind Ihrer Inspiration keine Grenzen gesetzt.

Hohe Detailauflösung

Von Extremweitwinkel- bis hin zu Super-Telebrennweiten – die Bilder mit einer Auflösung von 24 Megapixel bestehen durch hervorragende Detailschärfe, sanfte Farbübergänge und geringes Bildrauschen auch bei hoher ISO-Empfindlichkeit.

WÄHLEN SIE IHRE KAMERA AUS



D7100

Hervorragende Ergebnisse mit
DX-Format-Bildsensor
AF-System mit 51 Messfeldern



D610

24,3-Megapixel-Kamera mit
FX-Format-Sensor
Wetterbeständig



D5300

Integrierte Wi-Fi- und
GPS-Funktionen
Leistungsstark bei schwachem Licht



D5200

Neig- und drehbarer Monitor
AF-System mit 39 Messfeldern

D7100

EINSTEIGER / FORTGESCHRITTENE / PROFIS



©Robert Bösch

Geben Sie Ihrer Fotoleidenschaft mit der leistungsstarken D7100 den richtigen Adrenalinstoß.

Diese D-SLR mit großem Funktionsumfang eignet sich ideal für Fotografen, die bei Ihrer Jagd nach spektakulären Bildern keine Grenzen kennen. Nehmen Sie Motive aus nächster Nähe und mit großem Detailreichtum auf. Machen Sie sich die Bildraten bis zu 6 Bildern pro Sekunde und den Lichtempfindlichkeitsbereich von ISO 100 bis 6.400 zunutze.

Hauptmerkmale:

Hervorragende Ergebnisse mit DX-Format-Bildsensor

Der CMOS-Bildsensor mit 24,1 Megapixel Auflösung ohne optischen Tiefpassfilter wird von einem kompakten, wetter- und staubbeständigen Gehäuse geschützt und liefert selbst bei kleinsten Details herausragende Bildschärfe.

AF-System mit 51 Messfeldern

Profitieren Sie von einer schnellen und äußerst präzisen Schärferefassung mit dem professionellen AF-System, das mit 51 Fokussensoren, davon 15 Kreuzsensoren, arbeitet.

MEHR ZU DIESER KAMERA

ALLE D-SLRs FÜR FORTGESCHRITTENE

D610

EINSTEIGER / FORTGESCHRITTENE / PROFIS



©Robert Bösch

Mit der D610 erleben Sie die wahre Leistung der Vollformatfotografie.

Dank der professionellen Nikon-Technologie liefert diese leistungsstarke D-SLR eine Bildqualität, die nur mit dem FX-Format zu erreichen ist. Die wetterbeständige D610 ist so robust, dass sie auch widrigen Bedingungen standhält. Damit eignet sie sich perfekt für Hobbyfotografen, die mit ihren Fotos in neue Dimensionen vorstoßen möchten.

Hauptmerkmale:

FX-Format-Sensor mit 24,3 Megapixel

Von Extremweitwinkel- bis hin zu Super-Teleaufnahmen können Sie Bilder mit hervorragender Detailschärfe, sanften Farbübergängen und geringem Bildrauschen selbst bei hoher ISO-Empfindlichkeit aufnehmen.

Wetterbeständig

Die D610 trotzt auch widrigen Bedingungen und ist gegen das Eindringen von Feuchtigkeit und Staub geschützt.

MEHR ZU DIESER KAMERA

ALLE D-SLRs FÜR FORTGESCHRITTENE

D5300

EINSTEIGER / FORTGESCHRITTENE / PROFIS



©Kwaku Alston

Mit der D5300 können Sie Ihrer Kreativität freien Lauf lassen.

Mit dieser DX-Format-Kamera mit 24,2 Megapixel Auflösung und einer Vielzahl beeindruckender, fortschrittlicher Funktionen können Sie magische Momente mit unglaublicher Detailschärfe erfassen und andere daran teilhaben lassen. Die Kamera ist mit einem großen hochauflösenden, neig- und drehbaren Monitor ausgestattet und eignet sich ausgezeichnet für kreative Entdecker, die nach ihrer eigenen fotografischen Perspektive suchen.

Hauptmerkmale:

Integrierte Wi-Fi- und GPS-Funktionen

Teilen Sie Ihre Bilder ganz einfach mit anderen und übertragen Sie diese direkt von der D5300 auf ein Smartphone oder ein Tablet¹ und versehen Sie Ihre Urlaubsfotos über die Geotagging-Funktion mit präzisen Standortinformationen.

Leistungstark bei schwachem Licht

Mit einem ISO-Empfindlichkeitsbereich von 100 bis 12.800 fangen Sie mit der D5300 selbst in dunkler Umgebung detailreiche Bilder ein und nehmen auch Motive in schneller Bewegung gestochen scharf auf.

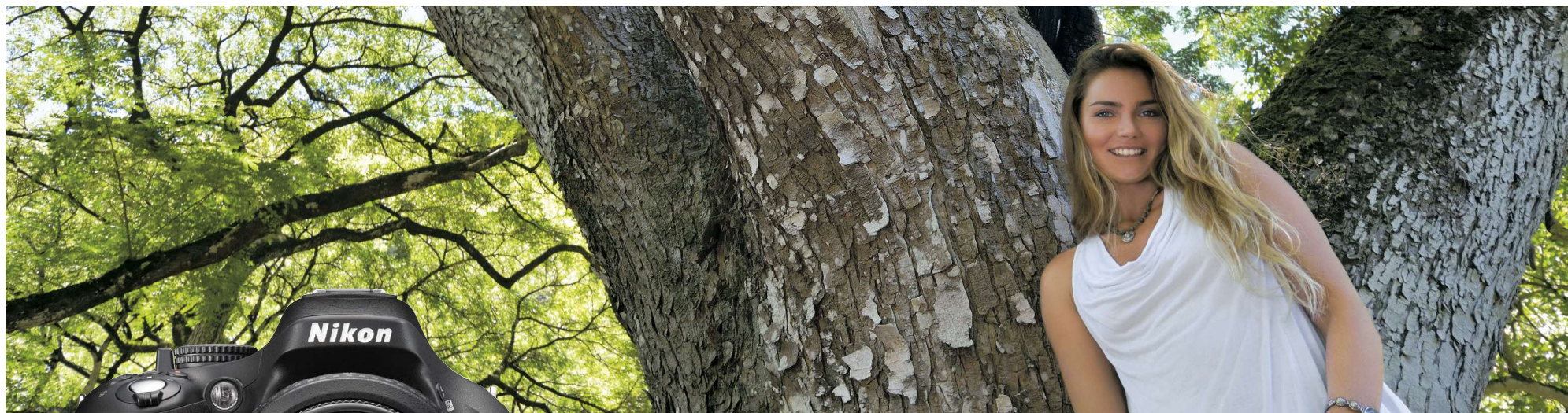
MEHR ZU DIESER KAMERA

ALLE D-SLRs FÜR FORTGESCHRITTENE

1. Um Bilder von der D5300 zu versenden, laden Sie einfach die App »Wireless Mobile Utility« auf Ihr Smartphone oder Tablet herunter. Die App »Wireless Mobile Utility« ist zu mobilen Geräten mit iOS™ und Android™ kompatibel und kann von Google Play™ oder aus dem Apple App Store™ kostenlos auf Ihr Smartphone oder Tablet heruntergeladen werden. Android, Google, Google Play, YouTube und andere Marken sind Marken von Google Inc.

D5200

EINSTEIGER / FORTGESCHRITTENE / PROFIS



©Douglas Menuiez



Entdecken Sie neue Perspektiven mit der D5200.

Von atemberaubenden Fotos bis hin zu ruckelfreien Full-HD-Filmen – diese D-SLR ist die ideale Kamera für Fotografen, die ihre kreative Seite entdecken möchten. Mit dem CMOS-Sensor im DX-Format mit 24,1 Megapixel Auflösung gelangen unglaublich detailreiche Aufnahmen und Sie können mit dieser Kamera Effekte in Echtzeit auf Filme oder Fotos anwenden.

Hauptmerkmale:

Neig- und drehbarer Monitor

Der vielseitige, drehbare Monitor ermöglicht einzigartige Betrachtungswinkel. Ausklappen, frei schwenken und neigen – der Monitor lässt Ihrer Kreativität freien Lauf und ermöglicht einzigartige Aufnahmen und erstklassige Selbstporträts aus jedem beliebigen Winkel.

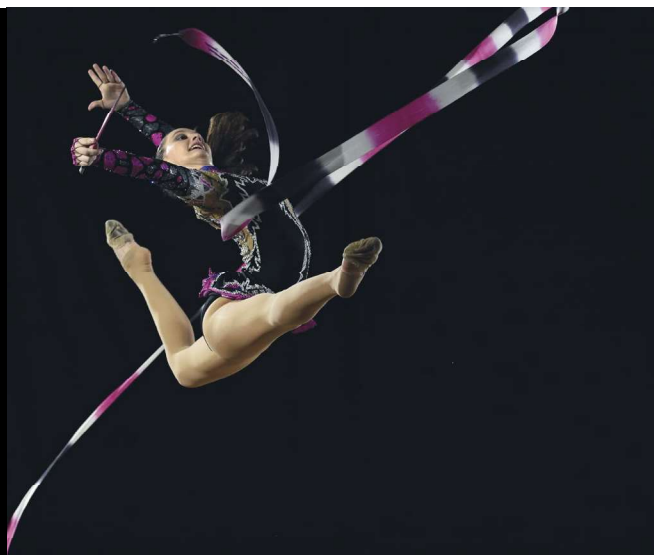
AF-System mit 39 Messfeldern

Dieses Autofokussystem mit 39 Fokussmessfeldern sorgt für eine überragende Genauigkeit und deckt einen großen Teil des Bildfeldes ab. Das weiterentwickelte 3D-Tracking führt die Schärfe auch bei sehr kleinen Motiven präzise nach, so unvorhersehbar sie sich auch bewegen.

MEHR ZU DIESER KAMERA

ALLE D-SLRs FÜR FORTGESCHRITTENE

Setzen Sie Ihrer Fotografie neue Maßstäbe.



©Dave Black

Schnell

Die auf hohe Geschwindigkeit ausgelegte Profi-Kamera von Nikon bietet unglaublich schnelle Bildraten, kürzeste Reaktionszeiten und eine schnelle, einfache Bildübertragung in soziale Netzwerke.

Zuverlässig

Erstklassige Ergonomie, ein schneller, robuster Verschluss und ein widerstandsfähiges Gehäuse aus Magnesiumlegierungen sorgen für eine herausragende Leistung in jeder Umgebung.

Beeindruckende Qualität

Die Bildsensoren stehen weltweit für höchste Qualität. In Kombination mit branchenführenden Autofokus-Systemen sorgen sie für eine beeindruckende Auflösung, außergewöhnliche Präzision und eine erstklassige ISO-Lichtempfindlichkeit.

WÄHLEN SIE IHRE KAMERA AUS



D4s

11 Bilder/s mit AF
Enormer ISO-Bereich bis zu einer ISO-Entsprechung von 409.600



D810

36,3 MP
Hohe Bildrate und großer ISO-Empfindlichkeitsbereich



D750

Professionelle Funktionen, kompaktes Design
Neigbarer Monitor und integriertes Wi-Fi



Df

Enormer ISO-Bereich
Maximale Kompatibilität von Objektiven

D4s

EINSTEIGER / FORTGESCHRITTENE / PROFIS



©Dave Black

Das Werkzeug für Profis.

Ausgestattet mit allen Voraussetzungen für außergewöhnliche Bilder in überdurchschnittlicher Geschwindigkeit, setzt die D4S neue Maßstäbe für Profis und diejenigen, die zu keinen Kompromissen bereit sind. Wer als professioneller Fotograf mit anspruchsvollen Aufgaben mit der modernen Technologie der D4S arbeitet, ist seiner Konkurrenz stets einen Schritt voraus.

Hauptmerkmale:

11 Bilder/s mit AF

Die D4S überzeugt mit einer bemerkenswerten Fokuserfassung und Schärfenachführung. Neben einer beeindruckenden Bildrate von 11 Bildern pro Sekunde bei FX-Format profitieren Sie von einem Belichtungs- und Autofokussystem, das dem Vorgängermodell D4 überlegen ist.

Außergewöhnlich hohe ISO-Empfindlichkeit

Selbst bei hoher ISO-Empfindlichkeit gelangen Ihnen schärfere, rauschärmere und detailgetreuere Aufnahmen. Der weite ISO-Empfindlichkeitsbereich von 100 bis zu 25.600 lässt sich auf eine ISO-Entsprechung von 409.600 erweitern.

[MEHR ZU DIESER KAMERA](#)

[ALLE D-SLRs FÜR PROFIS](#)



©Lucas Gilman

Schaffen Sie ein neues Meisterwerk. Mit der D810.

Ganz gleich, ob feinste Strukturen oder schnelle Bewegungen festgehalten werden sollen – diese D-SLR bietet erstklassige Vielseitigkeit und höchste Auflösung. Mit unvergleichlicher Bildqualität, hoher Geschwindigkeit und flexibelster Full-HD-Videofunktionalität ist diese hochwertige Kamera das Werkzeug der Wahl für professionelle Fotografen, die jedes Motiv mit höchster Präzision in Szene setzen möchten.

Hauptmerkmale:

36,3 Megapixel

Der völlig neu entwickelte Sensor ohne OLPF liefert eine hervorragende Bildqualität. Er besticht durch schnelle Kanal-Datenausgabe, großen Dynamikumfang und rauscharme Leistung bei hoher ISO-Empfindlichkeit.

Hohe Bildrate und großer ISO-Empfindlichkeitsbereich

Es lassen sich Aufnahmeserien mit bis zu 7 Bildern pro Sekunde² und Aufnahmen von sich schnell bewegenden Motiven mit unglaublicher Flexibilität erstellen. Mit einem ISO-Bereich von 64 bis 12.800 (erweiterbar auf ISO-Entsprechungen von 32 bzw. 51.200) meistern Sie schwierige Lichtverhältnisse in allen Situationen.

[MEHR ZU DIESER KAMERA](#)[ALLE D-SLRs FÜR PROFIS](#)

D750

EINSTEIGER / FORTGESCHRITTENE / PROFIS



©Ray Demski

Lassen Sie Ihren Ideen freien Lauf – mit der schnellen, vielseitigen und flexiblen D750.

In einer Welt, in der nichts unmöglich ist, bietet Ihnen dieses kompakte Kraftpaket mit 24,3 Megapixel Auflösung und Vollformatsensor die Freiheit, aufs Ganze zu gehen. Die professionelle Bildverarbeitungstechnologie und das optimierte kompakte Design machen diese Kamera zu einem idealen Begleiter für professionelle Fotografen, die alle Facetten der Fotografie entdecken möchten.

Hauptmerkmale:

Handlichkeit und Vollformat

Durch professionelle Funktionen, überlegene Ergonomie und ein leichtes, aus einem Stück gefertigtes Kameragehäuse wird mit dieser Kamera die wahre Flexibilität des Vollformats erreicht.

Neigbarer Monitor und integriertes Wi-Fi

Dank des robusten, neigbaren Monitors lassen sich Fotos und Filme aus einzigartigen Perspektiven aufnehmen. Mithilfe der integrierten Wi-Fi-Funktionalität können Sie beeindruckende Vollformatfotos auf ein kompatibles Smartphone oder Tablet übertragen.

MEHR ZU DIESER KAMERA

ALLE D-SLRs FÜR PROFIS

Df

EINSTEIGER / FORTGESCHRITTENE / PROFIS



©Jeremy Walker



Die Nikon Df ist Fotografie für Puristen.

Mit einem Gehäuse im Retro-Stil und dem 16,2-Megapixel-Bildsensor von Nikons Flaggschiff D4 drückt diese Kamera sowohl durch ihre Form als auch ihren Funktionsumfang pure Leidenschaft für die Fotografie aus. Auch wenn sie wie eine klassische analoge Nikon-Kleinbildkamera aussieht und für Designliebhaber und Kamerapuristen entwickelt wurde, steckt sie voller neuester Technologie.

Hauptmerkmale:

Enormer ISO-Bereich

Mit einem Empfindlichkeitsbereich von ISO 100 bis 12.800 (erweiterbar auf eine ISO-Entsprechung von 204.800) erzielen Sie detailscharfe Bilder mit minimalem Rauschen, selbst unter schwierigsten Lichtbedingungen.

Maximale Kompatibilität von Objektiven

Die Kamera kann gleichermaßen mit aktuellen wie früheren NIKKOR-Objektiven eingesetzt werden. Die Nikon Df verfügt über einen speziellen, klappbaren Blendenkupplungshebel, über den selbst das Ansetzen älterer NIKKOR-Objektive ohne AI möglich ist.

[MEHR ZU DIESER KAMERA](#)[ALLE D-SLRs FÜR PROFIS](#)

TOTAL DIGITAL IMAGING SYSTEM

Fotografieren oder filmen Sie mit einer Nikon-D-SLR, so steht Ihnen der volle Leistungsumfang von Nikons Total Digital Imaging System zur Verfügung. Nikons vielseitige Systemzubehörpal-

ette – von den NIKKOR-Objektiven über externe Blitzgeräte bis hin zu kabellosen Fernsteuerungen – bietet ihnen zahlreiche weitere Optionen für die Umsetzung Ihrer Bildideen.



OBJEKTIVE



BLITZGERÄTE



STROMVERSORGUNG



KOMMUNIKATION



AUFBEWAHRUNG



SUCHERZUBEHÖR



TELEKONVERTER