



**CONTRIK**  
SWISS CONNECTIVITY SOLUTIONS

# HDMI & DVI LÖSUNGEN

# INHALT

<b>VORWORT .....</b>	<b>3</b>	<b>EXTENDER.....</b>	<b>10 - 11</b>
		- Auszug aus diversen Geräten	
<b>KONFEKTIONIERTER KABEL.....</b>	<b>4 - 7</b>	<b>SCALER UND WANDLER.....</b>	<b>12</b>
- Lifetime Garantie		- Auszug aus diversen Geräten	
- Konfektionierte HDMI-Kabel		<b>HDMI-/DVI-PINBELEGUNG.....</b>	<b>13</b>
- Konfektionierte DVI-Kabel		- Übersicht	
- Maximale Übertragungslänge		<b>HDMI-/DVI-ZUBEHÖR &amp; MONTAGESETS.....</b>	<b>14 - 15</b>
- Welches Kabel eignet sich für meine Übertragung?		- Do-it-Yourself	
<b>ADAPTER.....</b>	<b>8 - 9</b>	- UP- & FLF-Montagesets mit DVI/HDMI Anschlüssen	
- HDMI-Adapterkabel und Adapter			
- Durchführungen, Invertieradapter & Adapter			



# VORWORT

Sehr geehrte Kundin  
Sehr geehrter Kunde

Eines der wesentlichen Merkmale unserer Zeit ist die rasante Entwicklung im Bereich Medientechnik. Das betrifft sowohl private als auch professionelle Anwendungen. Gerade die Übertragungsart mit HDMI ist dank der gleichzeitigen Übermittlung von Bild und Ton im Vergleich zu DVI immer interessanter geworden. Zudem ist der Kopierschutz (HDCP), den nur HDMI-Kabel bieten, ein weiterer, willkommener Zusatznutzen für Anbieter digitaler Medien.

Bei Contrik AG erhalten Sie für Ihre DVI- und HDMI-Anwendungen professionelle und innovative Qualitätsprodukte. Wir haben uns auf die wichtigsten Einsatzbereiche spezialisiert und bieten Ihnen Lösungen aus einer Hand.

Die Vielfalt entsteht aus der Kombination hochstehender Produkte gepaart mit einer grossen Menge an Know-how und Erfahrungswerten. Das bringt uns in die vorteilhafte Lage, Sie professionell zu beraten. So können längere Distanzen als vom Standard vorgesehen zuverlässig überbrückt oder aber HDMI respektive DVI optimal verteilt und konvertiert werden.

Wie Sie vermutlich selbst schon erfahren haben, ist die technologische Entwicklung in diesem Bereich einem sehr starken Wandel unterworfen. Daher ist hier lediglich ein Auszug aus unserem Sortiment abgebildet.

Besuchen Sie unsere Website oder kontaktieren Sie uns, damit wir Sie unterstützen können und Ihr Vorhaben auf dem neusten Stand der Technik aufgebaut wird. Wir finden eine Lösung für Ihr Anliegen.

**Ihre Contrik AG**





## KONFEKTIONIERTER KABEL

Ein erstes wichtiges Element für eine zuverlässige Übertragung von HDMI- und DVI-Signalen ist das Kabel. Aus diesem Grund verfügen unsere Kabel über optimierte Leiter-Querschnitte und sind mit einer Schirmung vor äusseren Einflüssen geschützt. Die verschiedenen Signalpaare (Twisted Pairs) sind aufeinander abgestimmt. Beide Eigenschaften sind für eine störungsfreie Übertragung unerlässlich. Warum? Weil die Quelle beim Bildwiedergabegerät mittels EDID (= Extended Display Identification

Data) Informationen abfragt, sobald sie eingeschaltet wird. Dabei gibt das Bildwiedergabegerät unter anderem an, welche Auflösung es benötigt oder ob die Quelle den Ton (via HDMI-Verbindung) mitsenden soll. Kann diese Information von der Quelle nicht eindeutig erfragt werden, bleibt der Bildschirm dunkel. Das Gleiche geschieht mit dem Kopierschutz (HDCP = High-bandwidth Digital Content Protection), sofern dieser vom Medium abgefragt wird.

Ein zweites wichtiges Element der zuverlässigen

Übertragung sind die Aktivkomponenten. Daher sollte bei der Qualität der Kabel nicht gespart werden, damit eine möglichst störungsfreie Übermittlung zwischen den Aktivkomponenten stattfinden kann.

Wir optimieren und testen unser Sortiment laufend mit Geräten, die sich im professionellen Bereich durch hohe Zuverlässigkeit auszeichnen.

Wenn Sie nicht sicher sind, welches Kabel für Ihre Bedürfnisse geeignet ist, beraten wir Sie gerne!

## LIFETIME GUARANTEE

### Was ist die Lifetime Garantie?

Eine lebenslange Garantie auf mögliche Produktfehler, welche nicht durch den Verbraucher verursacht worden sind.

### Wann hat der Kunde Anspruch auf Garantieleistung?

Bei defekten Steckern, die nicht durch Einwirkung von Gewalt verursacht wurden. Bei Kurzschluss im Kabel, auch Kabelbruch, welcher nicht durch unsachgemässe Handhabung herbeigeführt wurde.

### Wann kommt die Garantie nicht zum Tragen?

Bei ausgerissenen Kabeladern, somit Kabelunterbruch, verursacht durch unsachgemässe Handhabung. Bei deformierten Steckverbindern, herbeigeführt durch Gewalteinwirkung. Bei Kurzschlüssen, welche durch übermässiges Quetschen des Kabels hervorgerufen wurden. Gequetschte Kabel werden nicht ersetzt. Es ist selbstredend, dass Produkte, die nicht aus unserem Haus stammen, von unserer Garantieleistung ausgeschlossen sind.





#### **NX-HDMI/HDMI\*K**

Schwarzes HDMI-Kabel mit Nylon-Mantel, Folien- und Geflechschirm, zur digitalen Verbindung von Audio- & Video-Geräten mit HDMI-Schnittstelle (HDMI High-Speed mit Ethernet). Das Kabel hat einen Durchmesser von 7,2 mm und ist konfektioniert mit 2x HDMI-Steckern (goldbeschichtete Kontakte) mit schlankem Kunststoffgehäuse, inkl. Schutzkappe. Verfügbare Längen: 0.5, 0.75, 1, 2, 3, 5 & 10 Meter.



### **KONFEKTIONIERTE HDMI-KABEL**



#### **NX-HDMI/DP-\***

Dieses Anschluss-/Adapterkabel ist zum Einbinden von Quellen mit DisplayPort-Ausgängen in HDMI-Übertragungssysteme vorgesehen. Das Kabel verfügt über eine aktive Komponente (IC) im HDMI-Stecker, die eine vollwertige DisplayPort Empfangs- und eine vollwertige HDMI-Sende-Sektion bildet. Damit können sowohl Video- wie auch Audio-Signale übertragen werden. Bitte beachten Sie: Das Kabel weist eine Laufrichtung auf! Längen: 1 und 2 Meter.



#### **NX-HDMI-SLIM-\***

Schwarze, ultradünne HDMI-Kabel im PVC-Mantel, geeignet für Verbindungen in enger Umgebung. Die Kabel mit einem Aktivmodul (NX-HDMI-SLIM-\*A) weisen eine definierte Signalrichtung auf und sind nach HDMI 1.4 Standard spezifiziert, mit einer max. Auflösung von 2160p/30Hz. Die Datenrate beträgt 8.16 GBit/s und die Symbolrate 10.2 GBit/s. Längen: 2 und 3 Meter.

Die passiven Kabel haben die Spezifikation HDMI 2.0 und sind tauglich für 3D und Ethernet, mit einer max. Auflösung von 2160/60Hz. Die Datenrate beträgt 14.4 GBit/s und die Symbolrate 18 GBit/s. Längen: 0.5, 1 und 1.5 Meter.



#### **NX-HDMI/HDMI\*E**

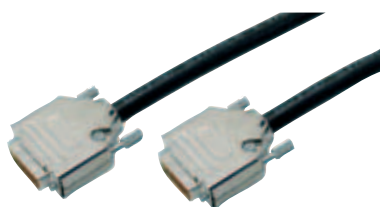
Schwarzes HDMI-Kabel mit Nylon-Mantel und Folien- und Geflechschirm, zur digitalen Verbindung von Audio- und Video-Geräten mit HDMI-Schnittstelle (Typ HDMI High-Speed mit Ethernet). Das Kabel hat einen Aussendurchmesser von 7,2 mm und ist konfektioniert mit 2x HDMI-Steckern mit goldbeschichteten Kontakten und Metallgehäuse, inkl. Schutzkappe.

Die Haube lässt sich zwecks Einzug in ein Leerrohr demontieren und das Kabel verfügt über eine Lifetime Garantie.

Längen: 0.5, 0.75, 1, 2, 3, 5, 7.5, 10, 12.5, 15 und 20 Meter.



## KONFEKTIONIERTE DVI-KABEL



### **NX-DVI-D-SL-\***

Schwarzes DVI-D Single-Link Kabel (ZNK CC7610001) mit FRNC-Mantel und einem Aussendurchmesser von 10 mm, beidseitig konfektioniert mit DVI-D Steckern (24+1) mit goldbeschichteten Kontakten und Metallgehäuse.

Für Auflösungen bis HD 1920x1200 mit 60 Hz (165 MHz).

Mit diesem hochwertigen Single-Link Kabel sind bisher unerreichte Einsatzlängen möglich (z.B. bis 50 m bei XGA mit 60 Hz). Zusammen mit dem DVI-Extender-SL lassen sich sogar Strecken bis über 100 m überbrücken. Für den Einzug sind auch einseitig vorkonfektionierte Lösungen möglich. Verfügbare Längen: 1,5, 3, 5, 7,5, 10, 15, 20, 30, 40, 80 und 100 Meter.



### **NXE-DVI-D-DL-\***

Schwarzes DVI-D Dual-Link Kabel mit Folien- und Geflechschirm, PVC-Mantel und einem Aussendurchmesser von 12 mm, beidseitig konfektioniert mit DVI-D Steckern mit goldbeschichteten Kontakten und Metallgehäuse.

Mit dem DVI-D Dual-Link Kabel können auch Auflösungen >HD bis maximal WQXGA (2560x1600) übertragen werden. Die Reichweite ist allerdings kleiner als bei den DVI-D Single-Link Kabeln.

Verfügbare Längen: 1, 3, 5, 7,5, 10, 15, 20 und 30 Meter.

### **MAXIMALE ÜBERTRAGUNGSLÄNGE**

Die maximale Übertragungslänge ist von zwei Faktoren abhängig:

- 1) vom maximal möglichen Datendurchsatz (Auflösung)
- 2) von der Empfindlichkeit der Eingangssektion des Bildwiedergabegeräts und der Ausgangsleistung der Quelle.

- Eine Übertragung ab 80 m ist nur mit dem DVI-Extender Single-Link und dem Netzteil möglich.

Haben Sie ein Durcheinander mit den HDMI-Standards?

Wir haben die Übersicht: nachfolgend finden Sie eine Liste der verschiedenen Standards aus den vergangenen Jahren.

Bei Kabellängen ab 10 m entstehen mit hochwertigen Kabeln kaum Übertragungsfehler, die sich durch farbliches Aufblitzen von Pixeln oder gar durch Bildausfälle äussern können.



## WELCHES KABEL EIGNET SICH FÜR MEINE ÜBERTRAGUNG?

Neuer Standard	Alter Standard	Contrik Produkt	Max. Datenrate	Auflösung	Tonformate	Farbraum	Kabellänge ohne Extender
HDMI Standard	HDMI 1.0	NX-HDMI/HDMI*K	Typ A: 3.96 GBit/s	1080p/60 Hz	8 PCM, Dolby Digital, DTS, MPEG	24 Bit RGB 36 Bit YUV	10-15 m
	HDMI 1.1	NX-HDMI/HDMI*K	Typ A: 3.96 GBit/s Typ B: 7.92 GBit/s	1080p/60 Hz	8 PCM, Dolby Digital, DTS, MPEG	24 Bit RGB 36 Bit YUV	10-15 m
	HDMI 1.2	NX-HDMI/HDMI*K	Typ A: 3.96 GBit/s Typ B: 7.92 GBit/s	1080p/60 Hz	8 PCM, Dolby Digital, DTS, MPEG, DVD-Audio, SACD	24 Bit RGB 36 Bit YUV	10-15 m
	HDMI 1.2a	NX-HDMI/HDMI*K	Typ A: 3.96 GBit/s Typ B: 7.92 GBit/s	1080p/60 Hz	8 PCM, Dolby Digital, DTS, MPEG, DVD-Audio, SACD	24 Bit RGB 36 Bit YUV	10-15 m
HDMI High Speed	HDMI 1.3	NX-HDMI/HDMI*K*E	Typ A & B: 8.16 GBit/s	1440p/60 Hz	8 PCM, DolbyDigital, DTS, MPEG, DVD-Audio, SACD, DolbyDigital Plus, TrueHD und dts-HD	24 bit RGB / 36 Bit YUV, Deep Color 30, 36 und 48 Bit RGB / YUV, xvYCC-Farbraum	ca. 10 m
	HDMI 1.3a HDMI 1.3b HDMI 1.3c	NX-HDMI/HDMI*K*E	Typ A & B: 8.16 GBit/s	1440p/60 Hz	8 PCM, DolbyDigital, DTS, MPEG, DVD-Audio, SACD, DolbyDigital Plus, TrueHD und dts-HD	24 bit RGB / 36 Bit YUV, Deep Color 30, 36 und 48 Bit RGB / YUV, xvYCC-Farbraum	ca. 10 m
	HDMI 1.4	NX-HDMI/HDMI*E	Typ A & B: 8.16 GBit/s Datenrate, 10.2 GBit/s Symbolrate	2160p/24 Hz	8 PCM, DolbyDigital, DTS, MPEG, DVD-Audio, SACD, DolbyDigital Plus, TrueHD und dts-HD	24 bit RGB / 36 Bit YUV, Deep Color 30, 36 und 48 Bit RGB / YUV, xvYCC-Farbraum, sYCC601, Adobe RGB, Adobe YCC601	ca. 10 m
HDMI High Speed with Ethernet		NX-HDMI/HDMI*E	Typ A & B: 8.16 GBit/s Datenrate, 10.2 GBit/s Symbolrate	2160p/24 Hz	8 PCM, DolbyDigital, DTS, MPEG, DVD-Audio, SACD, DolbyDigital Plus, TrueHD und dts-HD	24 bit RGB / 36 Bit YUV, Deep Color 30, 36 und 48 Bit RGB / YUV, xvYCC-Farbraum, sYCC601, Adobe RGB, Adobe YCC601	ca. 10 m
	HDMI 2.0		Typ A/C/D: 14.4 GBit/s Datenrate, 18 GBit/s Symbolrate	2160p/GHz 1080p/48 Hz (3D)	8 PCM, DolbyDigital, DTS, MPEG, DVD-Audio, SACD, DolbyDigital Plus, TrueHD und dts-HD + 32 Kanal-Audio 1536 kHz Abtastrate	24 bit RGB / 36 Bit YUV, Deep Color 30, 36 und 48 Bit RGB / YUV, xvYCC-Farbraum, sYCC601, Adobe RGB, Adobe YCC601	ca. 10 m



## HDMI-ADAPTERKABEL UND ADAPTER



### **NX-HDMI-W-KBSF**

HDMI 1.4 Einbaubuchse im vernickelten D-Serie-Gehäuse, mit Kabel (20 cm) und montierter HDMI-Kabelbuchse.

Variante des NAHDMI-W für Installationen mit geringer Einbautiefe. Diese HDMI-Lösung für die Übertragung von digitalen TV- und PC-Video-Formaten inklusive HDTV kann ganz einfach in Netzwerke integriert werden.



### **NKHDMI-\***

Schwarzes Neutrik HDMI 1.4 Patchkabel mit umspritztem Knickschutz und robustem Kabelsteckergehäuse aus Metall, passt und verriegelt mit den Einbaubuchsen NAHDMI-W-\*. Das Kabel überträgt Datenraten bis 10,2 GBit/s. Die geschirmte Verbindung schützt vor EMI-Störungen.

Dieses widerstandsfähige HDMI-Patchkabel mit entfernbarem Druckguss-Steckergehäuse ist in Längen von 0,6, 1, 3, 5 und 10 Meter erhältlich.



### **NAHDMI-W**

HDMI 1.3 Durchführung mit 19-poligen HDMI-Buchsen auf beiden Seiten und vernickeltem D-Serie-Gehäuse.

Dieser HDMI-HDMI-Adapter mit Dichtungsring, optional mit Erdung ausgerüstet, dient der Übertragung von sämtlichen digitalen TV- und PC-Video Formaten inklusive High-Definition Video (HDTV). Die HDMI 1.3 Durchführung ist in Kombination mit NKHDMI-\* staub- und wasserdicht gemäss Schutzklasse IP65.

Optional auch im schwarzen D-Serie-Gehäuse erhältlich (NAHDMI-W-B).





**NX-HDMI-M/DVI-FPRO**

Adapter mit HDMI-Stecker auf DVI-Buchse, für professionelle Anwendungen.

**NX-HDMI-F/DVI-MPRO**

Adapter mit DVI-Stecker auf HDMI-Buchse, für professionelle Anwendungen.



**DURCHFÜHRUNGEN, INVERTIERADAPTER & ADAPTER**



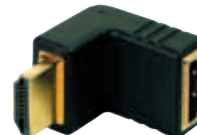
**91900688**

HDMI-Invertieradapter female/female mit goldbeschichteten Kontakten und schwarzem Gehäuse.  
(Alte Bestellnummer: NX-HDMI-GEN-FF).



**NX-DVI-I-GEN-FF**

DVI-I-Durchführung female/female in grauem Kunststoffgehäuse, mit 24+5 Pins und induktiv und kapazitiv optimiert.



**NX-HDMI-M/F-R**

Rechtwinkliger Adapter mit HDMI-Stecker auf HDMI-Buchse, mit goldbeschichteten Kontakten und schwarzem Gehäuse.



**NX-HDMI-M/DVI-F**

Adapter mit HDMI-Stecker auf DVI-Buchse, mit goldbeschichteten Kontakten und schwarzem Gehäuse.



**NX-HDMI-F/DVI-M**

Adapter mit HDMI-Buchse auf DVI-Stecker, mit goldbeschichteten Kontakten und schwarzem Gehäuse.



**NX-DVI-I-GEN-MF**

DVI-I-Adapter male/female, mit goldbeschichteten Kontakten und schwarzem Gehäuse. Geeignet als Schutz für original Gerätebuchsen.



## EXTENDER



### SP-MINIDOCK

Der SP-MINIDOCK ist ein Umschalter zwischen einem HDMI- und einem VGA-Eingang und überträgt das Eingangssignal via HD-BaseT bis zu 100 m an den Empfänger. Hierbei wird der Sender vom Empfänger mit der Betriebsspannung versorgt. Das Gerät verfügt über keinen Scaler, sodass keine Qualitätseinbußen entstehen können. Zum VGA-Signal kann ein separates Stereo-Audio-Signal übertragen werden. Das Gerät ist kompatibel mit 3D und HDCP.



### SP-CATONE

Der SP-CATONE ist ein spezieller Extender für HDMI 1.4, bei dem nur ein Cat.5e/6/7 Kabel (massive Innenleiter, AWG 24) für die Übertragung von Ton und Bild benötigt wird. Das Gerät ist 3D-fähig und kann zudem RS-232 und IR übertragen. Ausserdem ist der Extender EDID-transparent.



### SP-HDMIGIGALAN-TX SP-HDMIGIGALAN-RXA

Mit dem TX können Sie HDMI-Signale bis 1080p in ein bestehendes Netzwerk einspeisen und mit dem RXA wieder zurückgewinnen!

Sie haben die Möglichkeit einen Point-to-Point oder aber einen Point-to-Multipoint-Aufbau zu realisieren. Beim Multipoint kann man Ein- und Ausgänge mit einem gängigen, managbaren Switch handhaben. Auch USB 1.0 kann übertragen werden und ein IR-Rückkanal ist ebenfalls enthalten.

Die hier dargestellten Geräte bieten einen kleinen Einblick in ein sehr umfangreiches Sortiment.

Wir beraten Sie gerne und unterstützen Sie bei der Auswahl von Aktivkomponenten, die auf Ihre persönlichen Ansprüche zugeschnitten sind.



## EXTENDER



### SP-HDMIMAX

Der SP-HDMIMAX ist ein Kabel-Entzerrer und -Verstärker. Damit können Distanzen von >15 m überbrückt werden, bei voller Auflösung (1080p) bis 60 m.

Die SP-HDMIMAX Kabelverlängerung befreit Sie von den Beschränkungen herkömmlicher DVI-/HDMI-Kabellängen. Das Gerät arbeitet ohne Ausnahme am Kabelende und wird mit einem maximal 5 m langen Anschlusskabel mit dem Display oder Projektor verbunden.



### SP-HDMISDI SP-SDIHDMI

Der SP-HDMISDI ist ein Wandler und Extender, der Signale via SDI bis zu 100 m übertragen kann (mit Koaxialkabel von DRAKA getestet). Das Gerät ermöglicht eine Auflösung bis 1080p und verfügt über 2x simultane Ausgänge.

Der SP-SDIHDMI ist ein Wandler und Repeater, der Signale via SDI über eine Distanz von bis zu 100 m übertragen kann (mit Koaxialkabel von DRAKA getestet). Das Gerät ermöglicht eine Auflösung bis 1080p und verfügt über einen SDI-Eingang sowie einen weiteren SDI-Ausgang, womit weitere 100 m überbrückt werden können.



### SP-DPSCALE

Der SP-DPSCALE ist ein universeller Scaler und ist hervorragend für Anwendungen mit modernen LCD TVs oder im professionellen Einsatz als Up-Scaler geeignet. Das Gerät ist ausgestattet mit einem DisplayPort, 2x HDMI, und einem PC VGA-Eingang. Das Gerät kann z.B. eine beliebige Notebook PC-Auflösung auf ein mit dem LCD-TV kompatibles Format konvertieren.



## SCALER



## WANDLER



### SP-SUPERMIX

Der SP-SUPERMIX ist ein neuartiger PIP-Prozessor für 4x gleichzeitig darstellbare Bildsignale in Full-HD-Auflösung mit umfangreichen Bedienungsmöglichkeiten und kompromissloser Bildqualität. Das Gerät arbeitet mit 4x vollwertigen Scälern, so dass beliebige Kombinationen der vier Eingangssignale möglich sind, z.B. Overlays mit Transparenz oder Überblendung der einzelnen Bilder auch untereinander.

Das Gerät verfügt über 4 Grundmodi:

- LED-Wallprozessor
- Matrix 4x4
- PIP/seamless switching
- Remote-Funktion für den mobilen Einsatz

### SP-OMNISCALE

Der OMNISCALE ist ein kostengünstiger Scaler und ist hervorragend für Anwendungen mit modernen LCD TVs oder im professionellen Einsatz als universeller Up-Scaler geeignet. Er verfügt über einen Composite- und einen SD/HD-Eingang sowie 3x HDMI- und 3x PC/VGA-Eingänge.

### SP-OPTO-RCA

Weisser, digitaler Audio-Wandler, der optische oder koaxiale Audiosignale in analoge Stereosignale wandelt.

Der Wandler unterstützt Abtastraten von 32, 44.1, 48 und 96 kHz und 2-Kanal LPCM (Linear Pulse Code Modulation). Die Auflösung des S/PDIF Bit-Stream kann bis 24 Bit betragen. Der Wandler unterstützt nur 2-Kanal-Formate, **wandelt kein 5.1 in 2.0!**

Löten ist eine thermische Verbindung zweier Metalle.

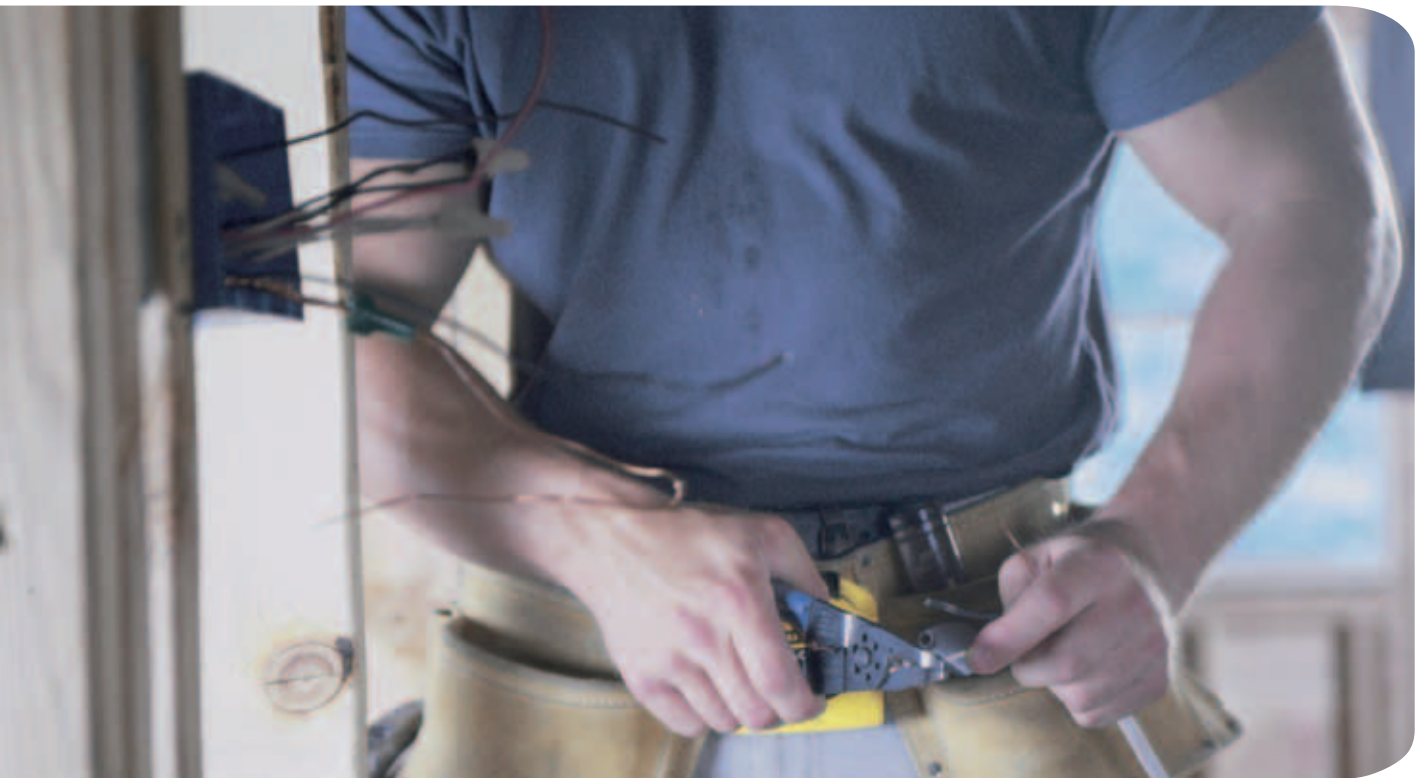
Für HDMI-Anschlüsse führen wir Montagesets mit Schraubklemmanschlüssen. Diese gewähren eine einfache und vielseitige Montage.



## HDMI-/DVI-PINBELEGUNG

DVI Pin	HDMI Pin	Litzenfarbe			Kabeltyp	Funktion	DVI-D Single-Link digital	VGA
		K-Serie	E-Serie < 10m	E-Serie >10m				
					ZNK CC7610001			NX-DVIM-VGAF-AD
C1						Analog Rot Video		Pin 1
C2						Analog Grün Video		Pin 2
C3						Analog Blau Video		Pin 3
C4						Analog Horizontal Sync		Pin 13
C5						Analog Common Ground Return RGB		Pin 6,7,8
1	3	Weiss	Weiss	Weiss	Weiss	TDMS Data 2 -	x	
2	1	Blau	Hellblau	Rot	Orange	TDMS Data 2 +	x	
3	2	Draht	Draht	Draht	Draht	TDMS Data 2/4 Shield	x	
4						TDMS Data 4 -		
5						TDMS Data 4 +		
6	15	Grün (einzeln)	Grau (einzeln)	Orange (einzeln)	Violett (einzeln)	DDC Clock	x	Pin 15
7	16	Orange (einzeln)	Violett (einzeln)	Gelb (einzeln)	Braun (einzeln)	DDC Data	x	Pin 12
8						Analog Vertical Sync.		
9	6	Weiss	Weiss	Weiss	Weiss	TDMS Data 1 -	x	
10	4	Rot	Grün	Braun	Grün	TDMS Data 1 +	x	
11	5	Draht	Draht	Draht	Draht	TDMS Data 1/3 Shield	x	
12						TDMS Data 3 -		
13						TDMS Data 3 +		
14	18	Weiss (einzeln)	Weiss (einzeln)	Weiss (einzeln)	Gelb (einzeln)	5V + Power	x	
15	17	Gelb (einzeln)	Draht	Draht	Blau (einzeln)	Ground (Analog H/V Sync.)	x	Pin 10
16	19	Violett (einzeln)	Weiss (einzeln)	Weiss (einzeln)	Grün (einzeln)	Hot Plug Detect	x	Pin 9
17	9	Weiss	Weiss	Weiss	Weiss	TDMS Daten 0 -	x	
18	7	Grün	Rot	Blau	Blau	TDMS Daten 0 +	x	
19	8	Draht	Draht	Draht	Draht	TDMS Daten 0/5 Shield	x	
20						TDMS Daten 5 -		
21						TDMS Daten 5 +		
22	11	Draht	Draht	Draht	Draht	TDMS Clock Shield	x	
23	10	Braun	Braun	Grün	Braun	TDMS Clock +	x	
24	12	Weiss	Weiss	Weiss	Weiss	TDMS Clock -	x	
	13	Blau (einzeln)	Rot (einzeln)	Rot (einzeln)		CEC --> nc		
	14	Rot (einzeln)	Gelb (einzeln)	Orange (einzeln)		Reserve --> nc (nicht verwendet)		
Gehäuse	Gehäuse	Schirm	Schirm	Schirm	Schirm	Common Shield	x	Schirm

Stand Juli 2011



## HDMI-/DVI-ZUBEHÖR UND MONTAGESETS



### UP-ED/HDMI-SKA

Weisses oder schwarzes Unterputz-Montageset EDIZIOdue, bestückt mit einem HDMI-Einbausteckverbinder (1.4), rückseitig mit Schraubklemmanschluss und einem Abdeckrahmen aus Kunststoff. UP-ED/HDMI-MISKASW).



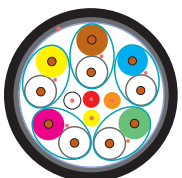
### UP-ED/HDMI-AKTIV

Weisses Unterputz-Montageset, stellvertretend für den Receiver SP-2xCAT5RX-IR. Funktioniert zusammen mit dem Transmitter SP-2xCAT5TX-IR und beinhaltet einen Abdeckrahmen aus Kunststoff. Die Reichweite bei 1920x1080p beträgt 60 m, SXGA 80 m.



### FLF/HDMI-SKA

Weisse oder schwarze FLF-Montageplatte, bestückt mit einer HDMI-Einbaubuchse, rückseitig mit Schraubklemmanschlüssen (FLF/HDMI-SKA-SW).



### NX-HDMI-KABEL-CU

Schwarzes HDMI-Kabel mit einem Durchmesser von 9,5 mm und PVC-Mantel, für die Selbstkonfektion mit dem NX-DIY-HDMICASE.



### NX-DVI-D-MALE

DVI-D-Stecker mit 24+1 Pins, goldbeschichteten Lötkontakten und Metallgehäuse. Passende Haube: NX-DVI-HAUBE

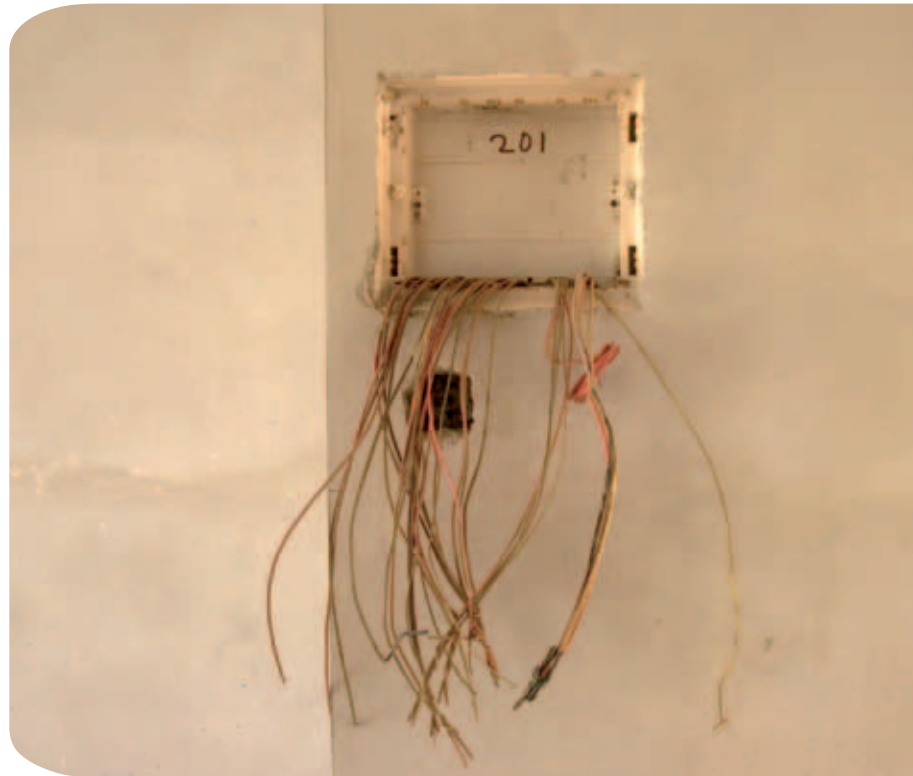


### NX-DIY-HDMICASE

Mit dem NX-DIY-HDMICASE haben Sie alles zur Hand, was Sie für die Selbstkonfektion von HDMI-Komponenten benötigen. Das Set besteht aus: 1x Zange, 1x Durchgangstester, 10x HDMI-Steckern, 10x Kabelführungen und 5x Kompressionsführungen.

Unterputz-, Aufputz- und FLF-Montagesets sind auch mit anderen Bestückungen als hier aufgeführt erhältlich.

Auf Anfrage können die Montageplatten und -Sets auch graviert werden. Die weissen Platten mit schwarzer, die schwarzen mit weisser Schrift.



## UP- & FLF-MONTAGESETS MIT HDMI-/DVI-ANSCHLÜSSEN



### UP-ED/2HDMI-KBS

Weisses Unterputz-Montageset EDIZIOdue, bestückt mit 2x HDMI-Kabelpeitschen (1.4) female/female von ca. 10 cm Länge und einem Abdeckrahmen aus Kunststoff.



### UP-ED/HDMI-KBS

Weisses oder schwarzes Unterputz-Montageset EDIZIOdue, bestückt mit einer HDMI-Kabelpeitsche (1.4) female/female von ca. 10 cm Länge und einem Abdeckrahmen aus Kunststoff (UP-ED/HDMI-KBS-SW).



### UP-ED/HDMI/3.5/VGA

Weisses Unterputz-Montageset EDIZIOdue, bestückt mit einer HDMI-Kabelpeitsche f/f (ca. 10 cm), einer 3,5 mm Mini-Klinkenbuchsen-Kabelpeitsche f/f (ca. 25 cm), einer VGA 15-poligen „HD“ Durchführung f/f und einem Abdeckrahmen aus Kunststoff.



### FLF/3.5KBS/DVIKBS

Weisse oder schwarze FLF-Montageplatte, bestückt mit einem 3,5 mm Stereo Mini-Klinkenbuchsen-Kabel (25 cm) und einer DVI-I-Kabelpeitsche female/female (20 cm) (FLF/3.5KBS/DVIKBSW).



### FLF/DPPORT-KBS

Weisse oder schwarze FLF-Montageplatte, bestückt mit einem DisplayPort-Kabel female/female (Länge: 20 cm) (FLF/DPPORT-KBS-SW).



### FLF/HDMI-KBS

Weisse oder schwarze FLF-Montageplatte, bestückt mit einer HDMI-Durchführung und einer Kabelpeitsche female/female (Länge: 10 cm) (FLF/HDMI-KBS-SW).



Contrik AG  
Steinackerstrasse 35  
8902 Urdorf  
Switzerland

Telefon: 044 736 50 10  
Fax: 044 736 50 11  
Mail: [contrik@contrik.ch](mailto:contrik@contrik.ch)  
[www.contrik.ch](http://www.contrik.ch)